



Gute Küste Niedersachsen

Reallabore für einen ökosystemstärkenden Küstenschutz

Vernetzung und Konflikte verstehen – Soziale
Netzwerkanalyse für eine langfristige
Zusammenarbeit im Reallabor

Evke Schulte-Güstenberg, Dr. Leena Karrasch

Carl von Ossietzky Universität Oldenburg, Ökologische Ökonomie

Kontakt: evke.schulte-guestenberg@uol.de

11
102
1004

Leibniz
Universität
Hannover



Technische
Universität
Braunschweig

Carl von Ossietzky
Universität
Oldenburg

- Ökosystemstärkender Küstenschutz soll in **Planung und Genehmigung** Berücksichtigung und in der Zivilgesellschaft **Akzeptanz** finden
- Gemeinsam mit Forschenden, Akteur*innen und Zivilgesellschaft wird **neues Wissen erschlossen und angewendet**
- **Drei Standorte** an der Niedersächsischen Nordseeküste

➔ Governancestrukturen verstehen, um mit Akteur*innen effektiv zusammenarbeiten zu können

➔ Konflikte erkennen, bedenken und lösen

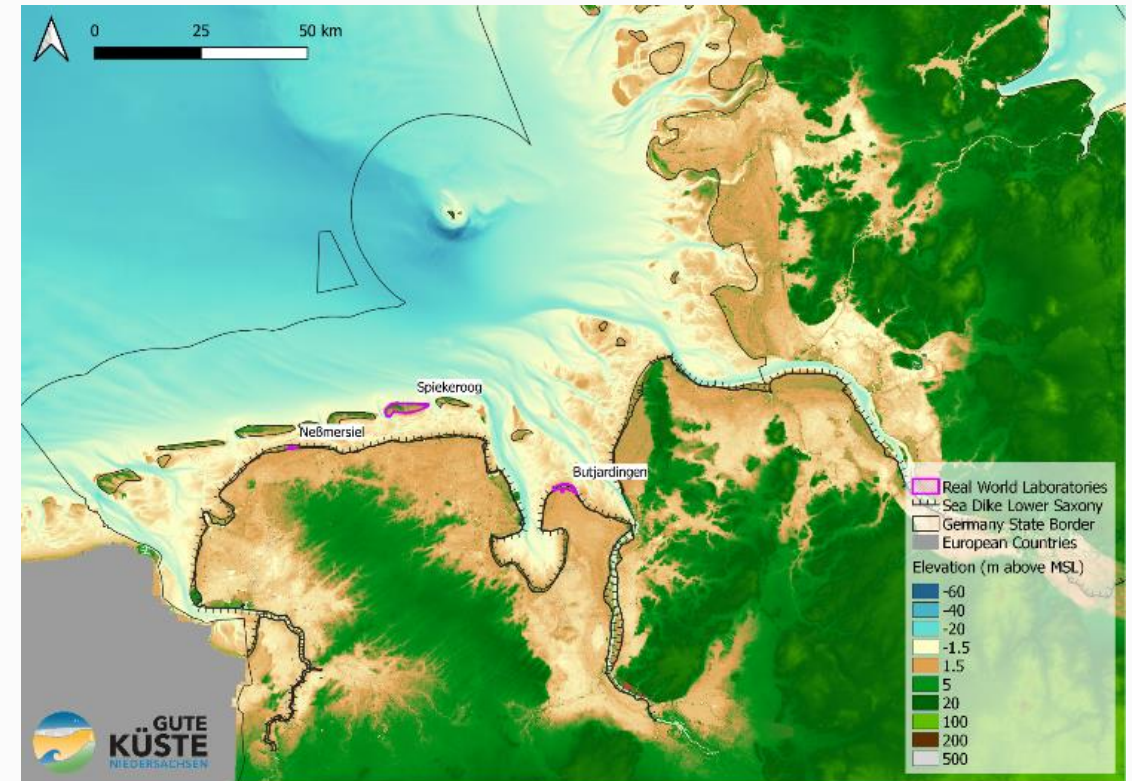


Abbildung 1: Standorte Gute Küste Niedersachsen (O. Lojek based on the EMODnet Bathymetry project and GeoBasis-DE / BKG (2018))

Die Net-Map Methode

- ist **partizipatives Instrument** zur Erhebung von sozialen Netzwerken
- kombiniert **qualitative & quantitative Forschung**
- basiert auf Interviews und der Erstellung von Netzwerkkarten

Wird verwendet um

- implizites Wissen
- formelle und informelle Vernetzung
- Konfliktquellen
- Kooperationspotentiale
- Wissensaustausch und Lernprozesse sichtbar zu machen

(Schiffer & Hauck, 2010; Schröter et al., 2018)

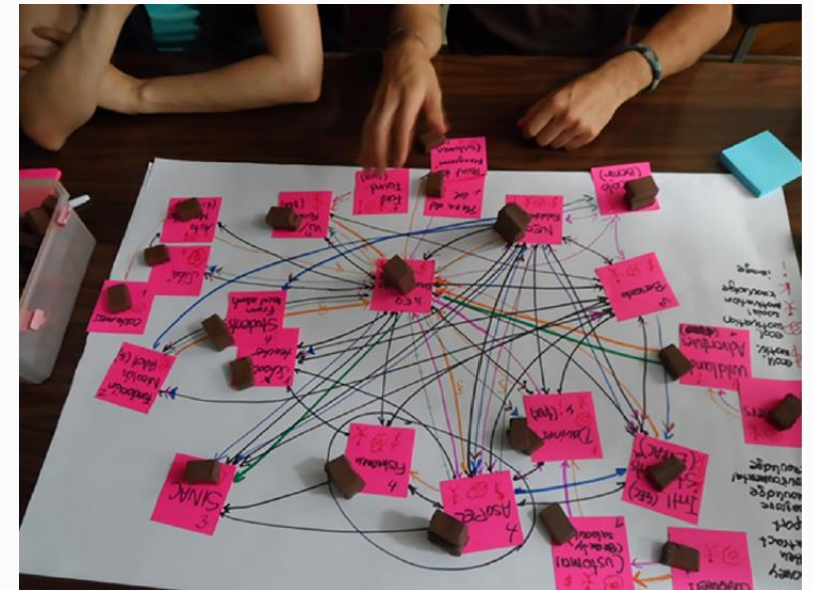


Abbildung 2: Durchführung der Net-Map Methode (Schröter et al., 2018)

- Erstellung von Netzwerkkarten auf digitalem Whiteboard gemeinsam mit Akteur*innen aus verschiedenen Handlungsfeldern
 - z.B. Küsten- & Umweltschutz, Tourismus, lokale & regionale Planung



19 halbstrukturierte Interviews und 15 Feedback Interviews, um

- Akteur*innenkonstellationen
- Interessen und Einfluss
- formelle und informelle Vernetzung zu verstehen



Auswertung und Analyse der Netzwerke und Interviews

Zusammenführung der Netzwerkkarten zu einem



Gesamtnetzwerk und Diskussion mit den Akteur*innen in einem Workshop

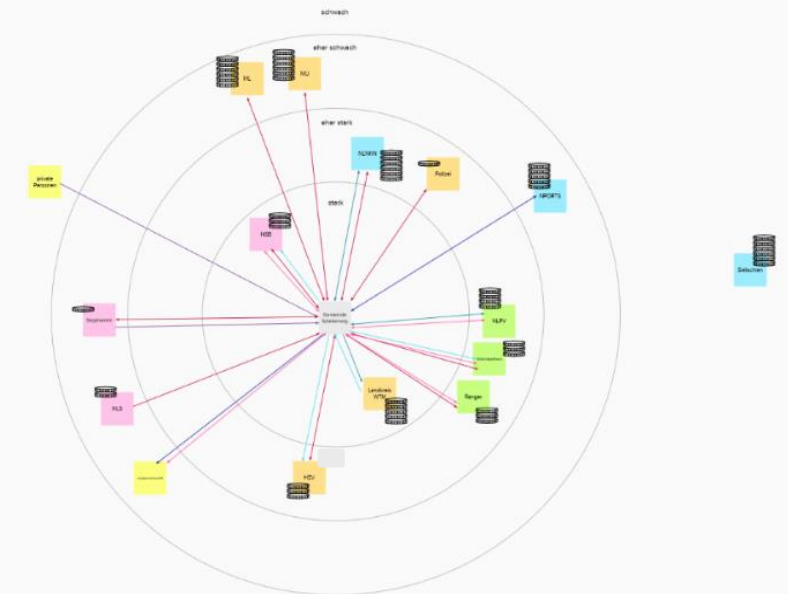
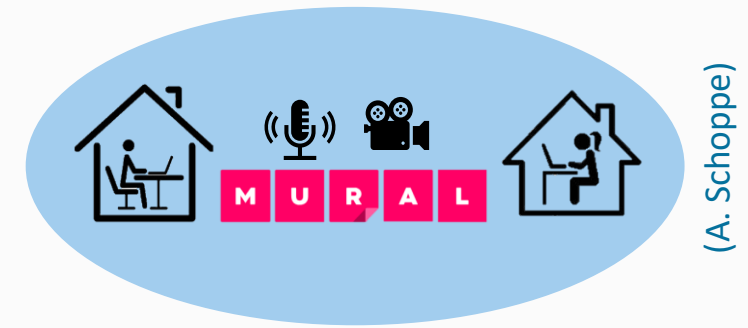


Abbildung 3: Ergebnis de Netzwerkkartierung (eigene Darstellung)

- Governancestrukturen sehr **komplex und traditionell** geprägt
- Vernetzung auf der Insel und dem Festland unterscheiden sich
- Informelle Vernetzung besonders **lokal sehr intensiv**
- Handlungsfelder bilden **Cliquen**, insbesondere
 - Landwirtschaft und Wasser- und Küstenmanagement
 - Gemeinden und Tourismus
 - Naturschutzverbände und NLPV
- Austausch mit Akteur*innen außerhalb dieser Cliquen weniger intensiv
- Wenige Akteur*innen die mit allen Handlungsfeldern in Kontakt stehen

[...] die Insellage, jeder ist auf jeden ein bisschen angewiesen oder jeder ist von jedem so ein bisschen abhängig, aber jeder hilft dem anderen auch, verstehen Sie?



Mit welchen Informationen und Formaten können wir

- **Informationsaustausch & Diskussionsprozesse** anregen
- **neue Ideen und Ansichten** entwickeln?

- Konflikte bestehen insbesondere zwischen
 - Naturschutz und Küstenschutz
 - Landwirtschaft und Naturschutz
- Aber werden weniger, Fronten sind **weniger verhärtet**
- Akteur*innen aus verschiedenen Handlungsfeldern werden immer häufiger einbezogen
- **Gesprächsbereitschaft** steigt, es wird versucht Kompromisse zu finden
- Aber immer noch **voreingenommene Einstellungen und Skepsis** zwischen den Handlungsfeldern

➔ Mit welchen Formaten können wir die bestehenden Konflikte und Skepsis abbauen?

➔ Gibt es Akteur*innen die zwischen den Parteien vermitteln können?

Ich fühle mich eigentlich durchaus von allen, die da aufgelistet sind, ernstgenommen. Die Zeiten, wo man das nicht sagen konnte, die sind wirklich vorbei.

Wir arbeiten [...] zurzeit zumindest, sehr konstruktiv zusammen und ich habe nicht das Gefühl, dass man uns also den Naturschutz nicht ernst nimmt.

Erfahrungen mit der digitalen Net-Map-Methode

- Zu Beginn waren viele Befragte skeptisch, aber hatten am Ende eine überwiegend **positive Einstellung** zum digitalen Mapping
- Tiefe Einblicke in die Governancestruktur und deren Entwicklung
- Digitales Netzwerkmapping ist eine Chance, aber nur bedingt geeignet, um **langfristige, vertrauensvolle Partnerschaft** aufzubauen

⇒ Mithilfe der digitalen Sozialen Netzwerkanalyse werden Komplexe Strukturen aufgedeckt und ist eine Chance

- eine **kollaborative Zusammenarbeit** zu erreichen
- und einen **tiefgreifenden Wandel** vor Ort zu unterstützen

⇒ Ein Mix aus digitalen und Vor-Ort-Formaten generiert Wissen und gewährleistet eine langfristige Zusammenarbeit mit den Akteur*innen

Mir war schon klar, dass wir hier ziemlich vernetzt sind. Es ist so interessant, all die Akteur*innen aufzuschreiben, die mir einfallen. Und wie vielfältig die sind.

Vielen Dank für Ihre Aufmerksamkeit

gefördert durch:



Niedersächsisches Ministerium
für Wissenschaft und Kultur



gute-kueste.de/



twitter.com/GuteKueste



Leibniz
Universität
Hannover



Technische
Universität
Braunschweig

Carl von Ossietzky
Universität
Oldenburg

- Ahrens P. Qualitative network analysis: A useful tool for investigating policy networks in transnational settings? *Methodological Innovations*. 2018;11(1). doi:10.1177/2059799118769816 Borgatti, Steve and Halgin, Daniel, On Network Theory (May 5, 2011). Available at SSRN: <https://ssrn.com/abstract=2260993>
- Crossley N, Edwards G. Cases, Mechanisms and the Real: The Theory and Methodology of Mixed-Method Social Network Analysis. *Sociological Research Online*. 2016;21(2):217-285. doi:10.5153/sro.3920
- Schiffer, Eva; Hauck, Jennifer (2010): Net-Map: Collecting Social Network Data and Facilitating Network Learning through Participatory Influence Network Mapping. In: *Field Methods* 22 (3), S. 231–249. DOI: 10.1177/1525822X10374798.
- Schröter, Barbara; Sattler, Claudia; Graef, Frieder; Chen, Cheng; Delgadillo, Estephania; Hackenberg, Isabel et al. (2018): Strengths and weaknesses of the Net-Map tool for participatory social network analysis in resource management: Experience from case studies conducted on four continents. In: *Methodological Innovations* 11 (2), 205979911878775. DOI: 10.1177/2059799118787754.
- Mata, A.S.d. Complex Networks: a Mini-review. *Braz J Phys* **50**, 658–672 (2020). <https://doi.org/10.1007/s13538-020-00772-9>