

trans  
zent;  
,

# Wie entfalten Reallabore Wirkung für die Transformation?

Eine methodologische Annäherung

Karoline Augenstein, Paula Maria Bögel, Meike Levin-Keitel

03. Juni 2022, KAT Reallabor-Tagung, Karlsruhe

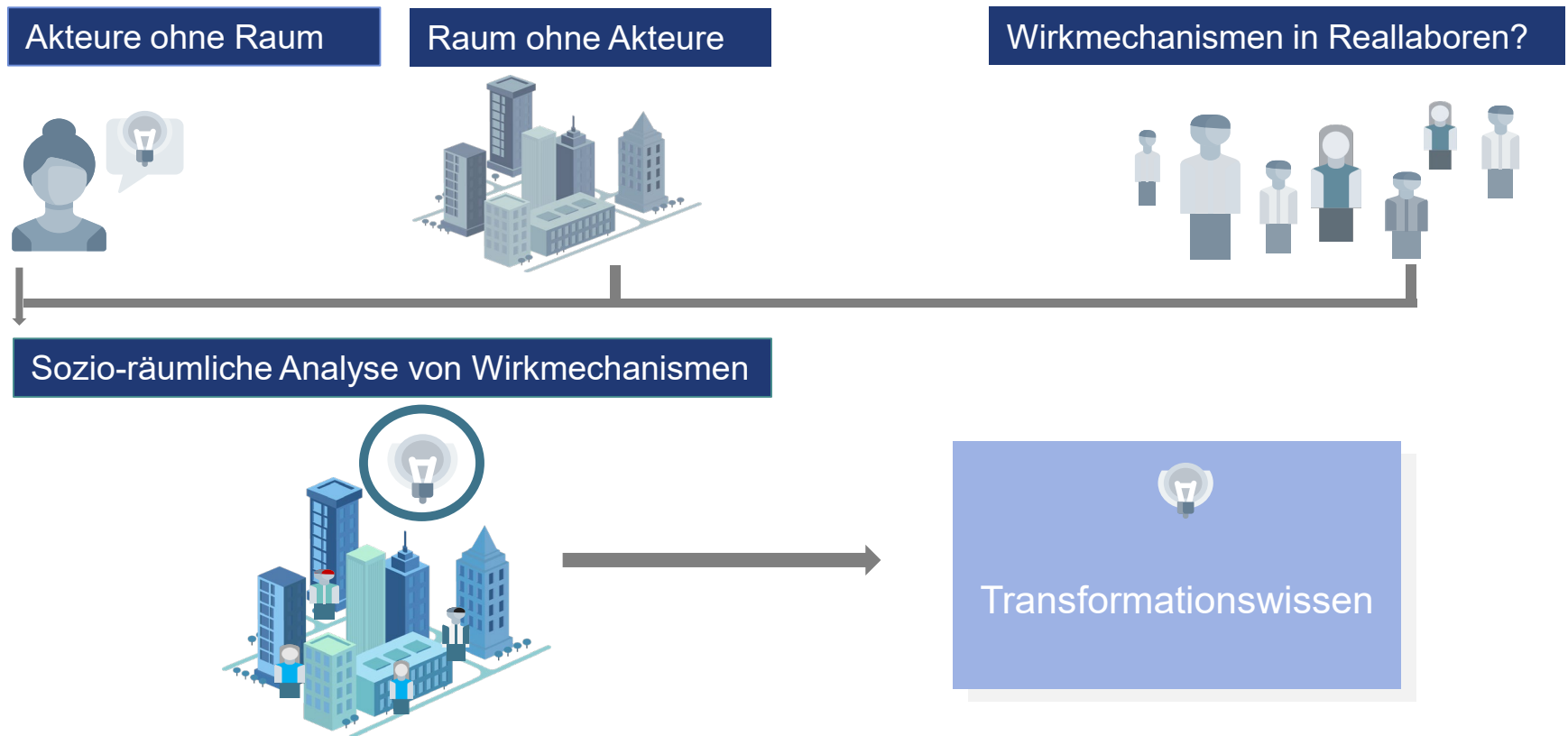
# Wirkmechanismen in Reallaboren

Was wirkt wie und woher weiss man das?



# Wirkmechanismen in Reallaboren

## Ausgangspunkt

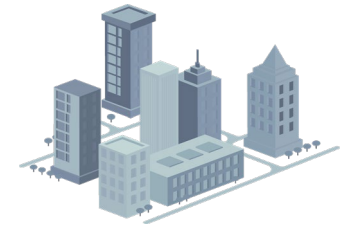
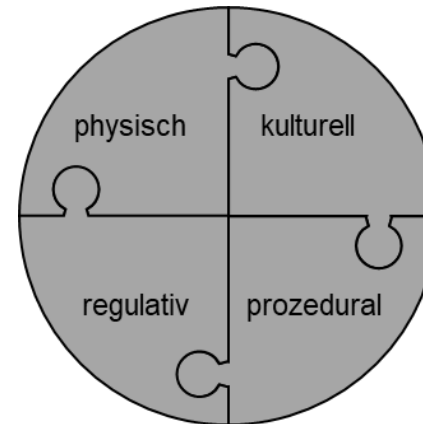


# Wirkmechanismen in Reallaboren

## Disziplinäre Perspektiven

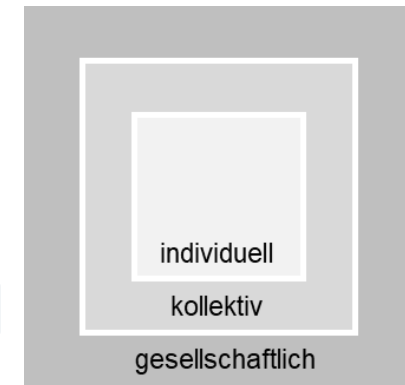
### Raumdimensionen (von Wirth & Levin-Keitel 2020)

- materiell-physisch
- kulturell-symbolisch
- handlungsbezogen-prozedural
- regulativ-institutionalisiert



### Akteursperspektive (Elliott & Wattanasuwan 1998, Bögel et al. 2019)

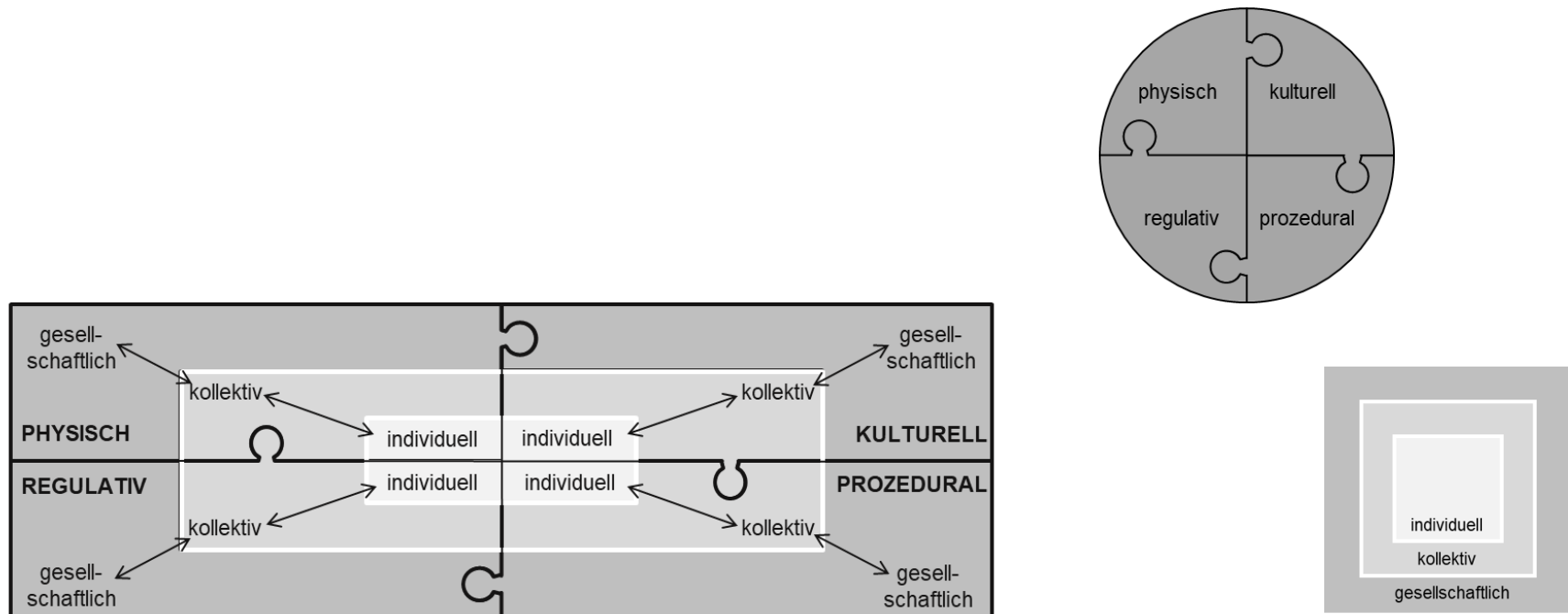
- individuell (*lived experience*)
- kollektiv (*discursive elaboration*)
- gesellschaftlich (*mediated experience*)



# Wirkmechanismen in Reallaboren

Interdisziplinäre Perspektive(n)

Sozio-räumlicher Analyserahmen: “Connecting actors & space”



# Methodenintegration

Am Beispiel Reallabore PV



Reallabore  
Energiewende & Ausbau PV  
Nutzerexperimente  
Netzwerkbildung



# Methoden und deren Integration

## Am Beispiel Reallabore PV

### Wahrnehmung physischer Veränderungen?

Räumlich: GIS, Karten, statistische Auswertungen

Akteure: Vorher-/Nachher-Bilder, Interviews, Fokusgruppen, Online-Forum, Medienanalyse



### Wie werden sichtbare Veränderungen wahrgenommen?

Bildhaftes Material als Grundlage ist dasselbe, offen bleibt die Frage, nach was man fragt (Wahrnehmung, Verteilung etc.)!

# Methoden und deren Integration

Am Beispiel Reallabore PV



## Veränderung symbolischer Bedeutungen?

Räumlich: Interviews, Dokumentenanalysen

Akteure: Bilder und Think-Aloud, Interviews, Gruppendiskussion, Medienanalyse



**Ist PV ein Statussymbol geworden? Ist PV ansteckend?**

Dokumenten-/Medienanalyse und Interviews als Methode sind dieselben, offen bleibt die Frage, nach was man sucht (Inhaltsanalyse, Bewertung und Normenkonstrukte)!



# Methoden und deren Integration

Am Beispiel Reallabore PV

## Wie verändert sich die Selbstwirksamkeit und das Rollenverständnis?

Interviews als Methode ist dieselbe, offen bleibt die Frage, nach was man sucht (Werte, Normen, wahrgenommener Selbstkontrolle, Identität, eigene Rolle)!

### Neue Verhaltensnormen & Praktiken?

Räumlich: Planungsmethoden, Akteurs-Systemanalysen, Interviews

Akteure: Journals/Tagebücher zum Nutzungsverhalten, Interviews, Gruppendiskussion, Medienanalyse



# Methoden und deren Integration

Am Beispiel Reallabore PV

**Welche regulativen Bedingungen behindern die Veränderung und wie agieren die Akteure damit?**

Dokumentenanalyse (z.B. Gesetzestexte) und Interviews als Methode ist dieselbe, offen bleibt die Frage, nach was man sucht (Inhaltsanalyse, Bewertung)!



**Umgang mit regulativen Rahmenbedingungen?**

Räumlich: Analyse gesetzlicher Bestimmungen auf verschiedenen Ebenen

Akteure: Interviews, Online-Forum, Interviews, Gruppendiskussion, Dokumentation Austausch mit politischen Akteuren

# Methodenintegration

Was ist zu beachten?

## Vorteil

Ähnliche sozialwissenschaftliche Theoriegrundlagen und Methoden der beiden disziplinären Perspektiven

## Vorsicht

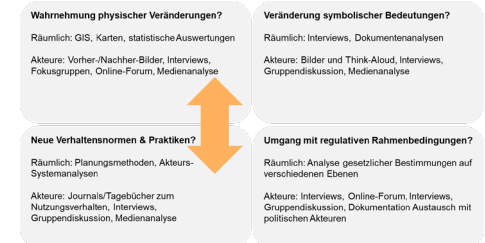
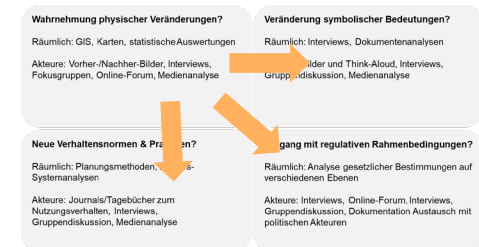
- Interdisziplinärer Integrationsanspruch & kognitive Kopplung
- Kein “anything goes”
  
- **Praxistipp** zur Integration in den Reallaborprozess: Forschungstagebuch

# Wirkungsmechanismen in Reallaboren

Wie weiter?

## Anwendungsmöglichkeiten des hier vorgestellten Analyserahmens

- Für die Konzipierung eines Reallabors, zur Begleitung oder retrospektiven Evaluation
- Vertiefende Analyse bestimmter Wirkmechanismen
- Analyse der Auswirkungen einer Dimension oder Wechselwirkungen zwischen zwei Dimensionen.



trans  
zent;  
,

**Vielen Dank!**

# Methodenintegration

## Am Beispiel Reallabore PV – Integrierte Perspektive

Ist PV “ansteckend”?  
Wie werden sichtbare  
Veränderungen  
wahrgenommen?



Verhaltensänderung im Zusammenhang mit  
räumlicher Veränderung (von Konsument\*in zu  
Prosumer\*in)?

Auf welchen Ebenen spielt die  
symbolische Aufladung von PV  
eine Rolle (Vorreiter, bestimmte  
Milieus, Stadtentwicklungs-  
konzepte)?

Wo wirken regulative  
Rahmenbedingungen  
hemmend, ermöglichend, oder  
aktivierend?